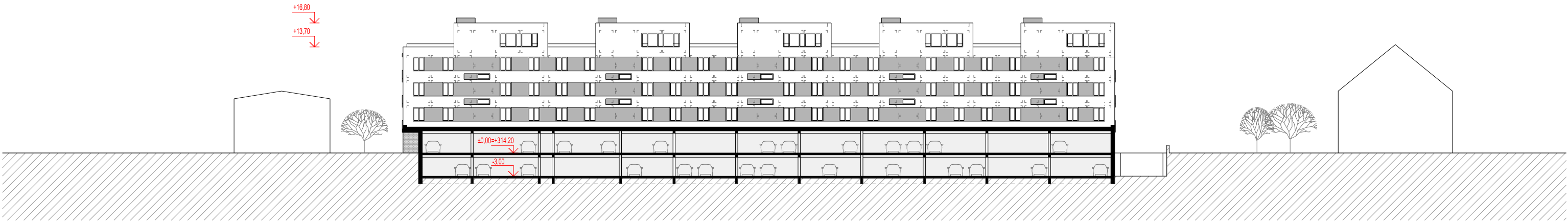
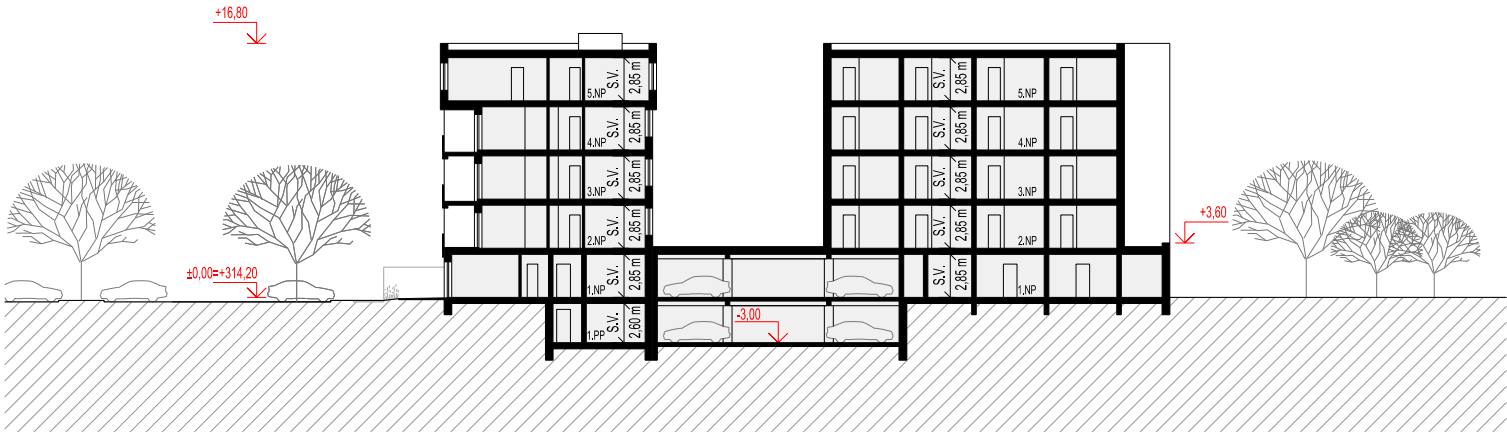


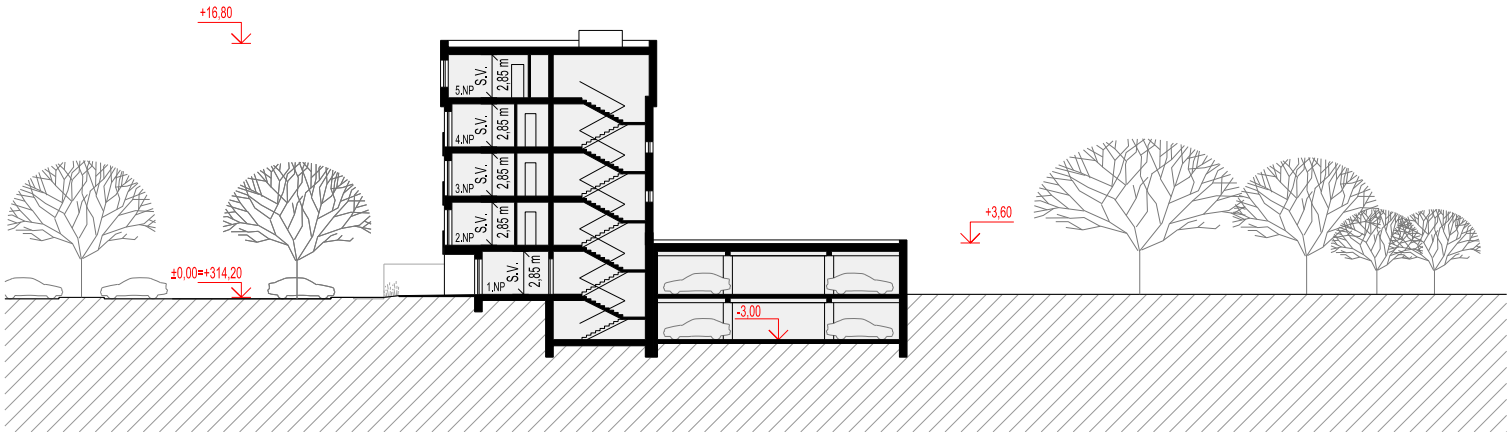
ŘEZ OPHLED A-A



ŘEZ B-B



ŘEZ C-C



Copyright ©knesl kynčl architekti s.r.o.  
Všechna práva jsou vyhrazena, zejména právo na kopírování, distribuci a překlad. Žádná část nesmí být jakoukoliv formou (tiskem, jako fotokopie, elektronickými či jinými metodami) reprodukována a rozšiřována bez písemného souhlasu autora - knesl kynčl architekti s.r.o., s výjimkou licence k využití díla udělené zadavateli díla při zachování ostatních autorských práv.

Hlavní inženýr projektu: doc. Ing. arch. J. Kynčl, Ph.D.	Zodpovědný projektant části: doc. Ing. arch. J. Kynčl, Ph.D.	knesl kynčl architekti s.r.o. Šumavská 416/15, 602 00 Brno tel.: +420 541 592 134 www.knesl-kyncl.com
Autor architektonického návrhu: knesl kynčl architektů s.r.o.	Vypracoval: Ing. arch. M. Jetelina	
Investor: Město Šumperk, náměstí Míru 364/1, 787 01 Šumperk	Stupeň: DUR	
Název akce: <b>REVITALIZACE BÝVALÉHO AREÁLU FIRMY HEDVA</b> <small>p.č. 342/4; 1169/4; 1167/9; 1167/10; 3292/1 v k.ú. Šumperk (784264)</small>	Datum: 12 / 2020	
Část: D. DOKUMENTACE OBJEKTŮ	Číslo zakázky: 00674_20	
	Měřítko: 1:500	
Název výkresu: <b>ŘEZY, ŘEZ OPHLED</b>	Číslo výkresu: <b>D.1.12</b>	